

# REKLAMOS PRIEMONĖS

# SKRYDŽIŲ ŽEMĖLAPIS VILNIUS 2020

REIKJAVIKAS

KRYPTIS

ORO LINIJOS

KRYPTIS	ORO LINIJOS
AMANAS (Jordanija)	Ryanair
AMSTERDAMAS (Nyderlandai)	airBaltic
ATĖNAI (Graikija)	Ryanair, WizzAir
BARSELONA (Ispanija)	Ryanair, WizzAir
BELFASTAS (Jungtinė Karalystė)	WizzAir
BERLYNAS (Vokietija)	airBaltic, Ryanair
BILUNDAS (Danija)	WizzAir
BREMENAS (Vokietija)	Ryanair
BRIUSELIS (Belgija)	Brussels Airlines, Ryanair
CHANIJA (Graikija)	Ryanair
CHARKOVAS (Ukraina)	Ryanair
CIURICHAS (Šveicarija)	airBaltic
DONKASTERIS (Jungtinė Karalystė)	WizzAir
DORTMUNDAS (Vokietija)	WizzAir
DUBLINAS (Airija)	Ryanair
DUBROVNIKAS (Kroatija)	airBaltic
EIDHOVENAS (Nyderlandai)	WizzAir
EILATAS (Izraelis)	WizzAir
FRANKFURTAS (Vokietija)	Lufthansa, Ryanair
GETEBORGAS (Švedija)	airBaltic
HAMBURGAS (Vokietija)	airBaltic
HELSINKIS (Suomija)	Finnair
JEREVANAS (Armėnija)	WizzAir
KIJEVAS (Ukraina)	Ukraine International Airlines, WizzAir, Ryanair
KOPENHAGA (Danija)	SAS
KORFU (Graikija)	Ryanair
KUTAIŠIS (Gruzija)	WizzAir
LARNAKA (Kipras)	WizzAir
LIDSAS (Jungtinė Karalystė)	Ryanair
LIVERPULIS (Jungtinė Karalystė)	Ryanair
LONDONAS LCY (Jungtinė Karalystė)	LOT
LONDONAS (Jungtinė Karalystė)	Ryanair, WizzAir
LVOVAS (Ukraina)	WizzAir
MADRIDAS (Ispanija)	Ryanair
MALTA (Malta)	Ryanair
MASKVA (Rusija)	Aeroflot
MILANAS (Italija)	Ryanair, WizzAir
MINSKAS (Baltarusija)	Belavia
MIUNCHENAS (Vokietija)	airBaltic
NICA (Prancūzija)	Wizzair
ODESA (Ukraina)	Ukraine International Airlines
OSLAS (Norvegija)	Norwegian Air Shuttle, Ryanair, WizzAir
PARYŽIUS (Prancūzija)	Ryanair, WizzAir, airBaltic
REIKJAVIKAS (Islandija)	WizzAir
RIJEKA (Kroatija)	airBaltic
RYGA (Latvija)	airBaltic
ROMA (Italija)	Ryanair
SAUTENDAS (Jungtinė Karalystė)	Ryanair, WizzAir
STAMBULAS (Turkija)	Turkish Airlines
STOKHOLMAS (Švedija)	SAS, Norwegian Air Shuttle
TALINAS (Estija)	airBaltic
TEL AVIVAS (Izraelis)	WizzAir, Ryanair
TREVIZAS (Italija)	Ryanair
VARŠUVA (Lenkija)	LOT
VIENA (Austrija)	Laudamotion, Austrian Airlines
ZAPOROŽE (Ukraina)	WizzAir

KRYPTYS

74

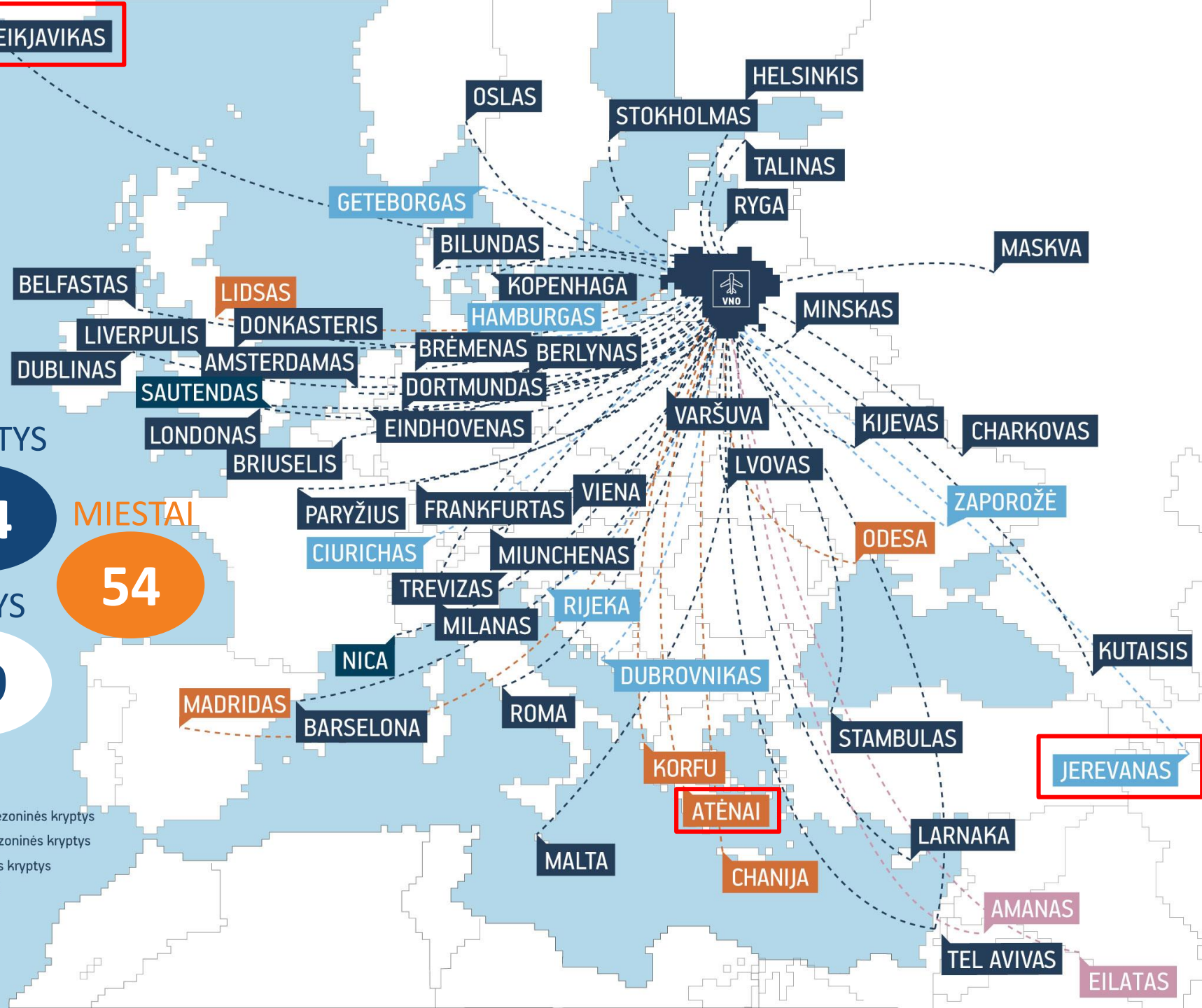
ŠALYS

29

MIESTAI

54

- Vasaros sezoninės kryptys
- Žiemos sezoninės kryptys
- Reguliarios kryptys
- Jau greitai



JEREVANAS

ATĖNAI

# 2019 M. VNO REZULTATAI

KELEVIŲ  
SKAIČIUS  
(+PAX AUGIMAS)

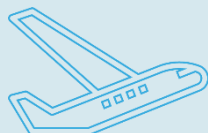


2018 4 930 347

2019 5 003 284

2%

SKRYDŽIAI  
(+AUGIMAS)



2018 47 085

2019 47 389

1%

KRYPČIŲ SK.



74

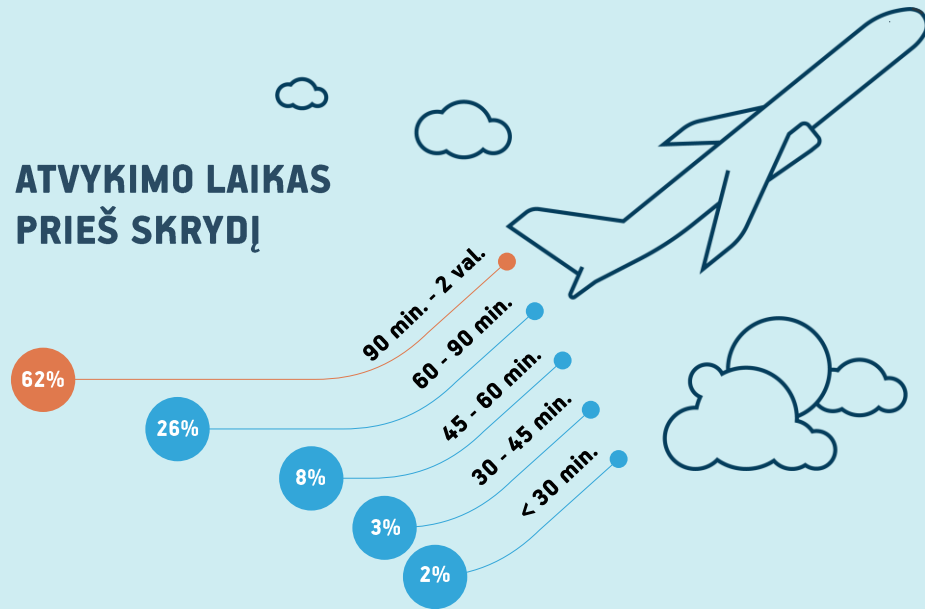
AVIAKOMPANIJŲ SK.



15

# KELEIVIO PORTRETAS

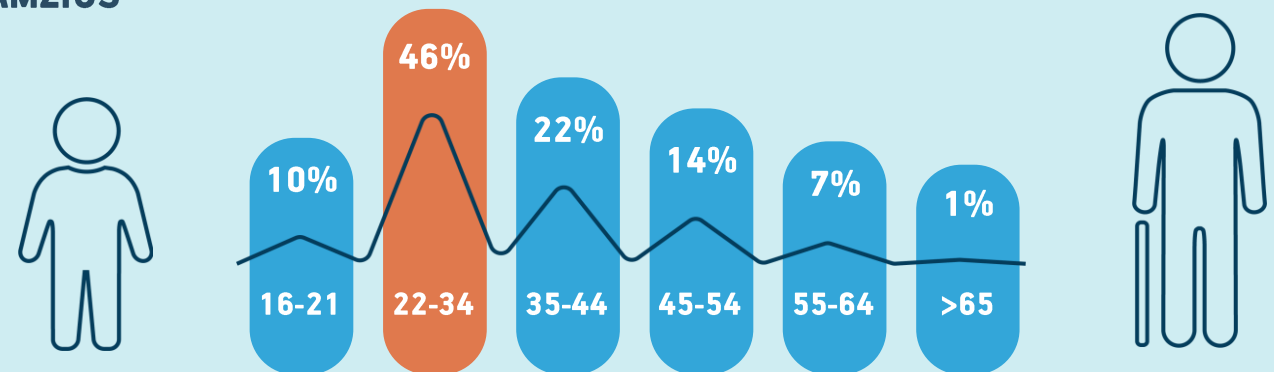
## ATVYKIMO LAIKAS PRIEŠ SKRYDĮ



## KELIONĖS TIKSLAS



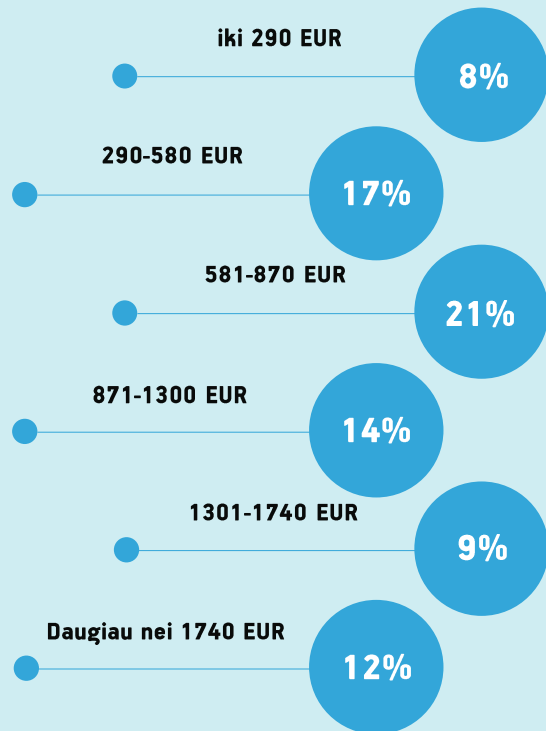
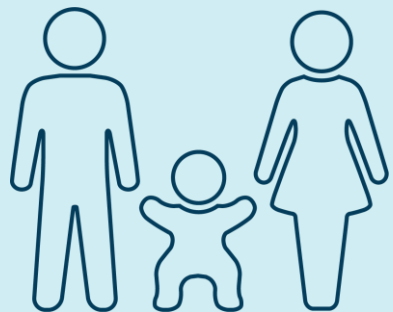
## AMŽIUS



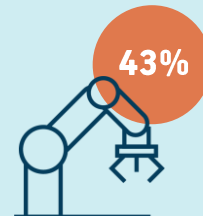
# KELEIVIO PORTRETAS

PAJAMOS, TENKANČIOS  
VIENAM ŠEIMOS NARIUI  
PER MĖNESĮ

19%  
ATSISAKO  
NURODYTI



## UŽSIEMIMAS



Specialistas,  
tarnautojas

43%



Vadovas,  
verslininkas

17%



Techninis  
darbuotojas

11%



Smulkus  
verslininkas

8%



Studentas,  
moksleivis

8%



Kita

13%

# VAIZDO EKRANAI

## Galimi formatai

Video: MP4, AVI, MOV

Paveikslėliai: JPG, PNG, BMP, GIF, TIF, ICO

# SIENINĖ VAIZDO SIENA

## DW-VW-01



6833 per dieną

keleivių srautas



8,50x2,00m

ekrano matmenys



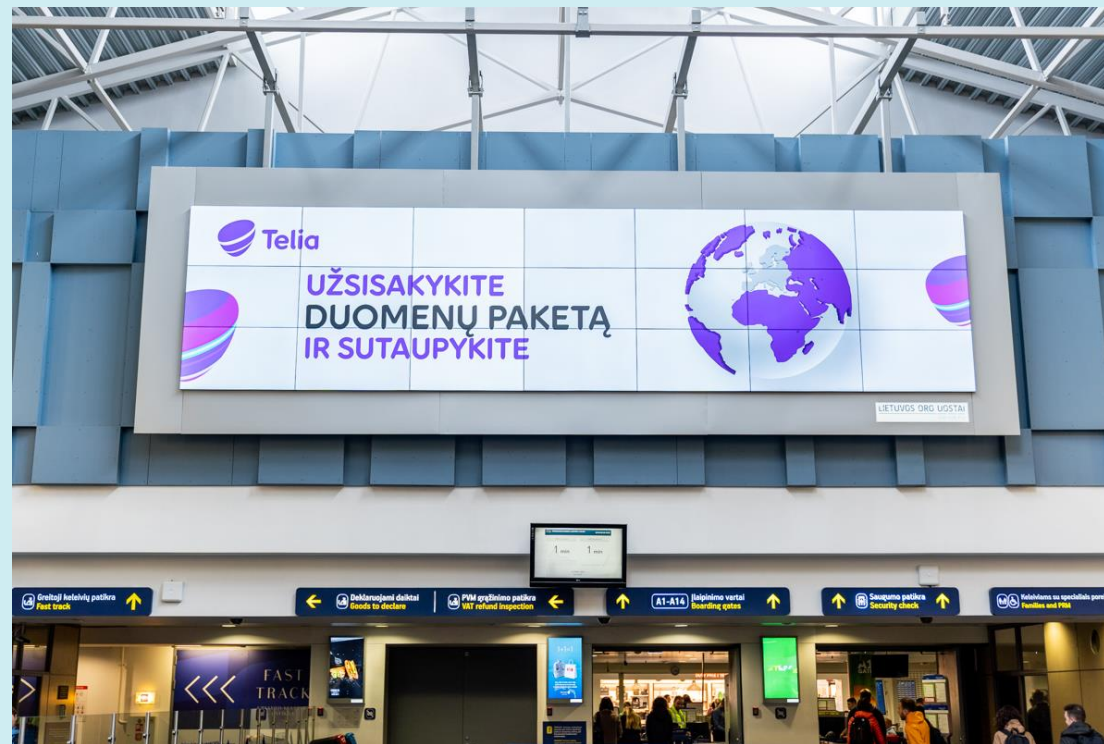
50s

bendra takelio trukmė



10s

vieno takelio trukmė



Tai vienas didžiausių ir geriausiai matomų reklamos plotų Vilniaus oro uoste, kuris puikiai tinka prabangos prekių ženklams. Reklama matoma 100% visų išvykstančių ir juos lydinčių asmenų (62% išvykstančių keleivių į oro uostą atvyksta 1-2 valandos prieš skrydį. Bendrojoje išvykimo salėje jie praleidžia nuo 10 iki 40 minučių).

Vieta: bendroji Išvykimo salė

# SIENINIAI VAIZDO EKLANAI

## DW-43-01/02/03



6833 per dieną

keleivių srautas



10s

vieno takelio trukmė



0,52x0,94m

ekrano matmenys



50s

bendra takelio trukmė



Jūsų reklamą išvys visi, apsilankę bendrojoje išvykimo salėje, o esant didesniam oro uosto apkrautumui, ji bus keleivių, laukiančių eilėje prie saugumo patikros, dėmesio centre.

Kiekis: 2 ekranai (šoniniai)

Vieta: bendroji Išvykimo salė, prieš saugumo patikrą



# LAUKO VAIZDO EKRANAI

## DFE-75-01/02



6833 per dieną

keleivių srautas



0,92x1,65m

ekrano matmenys



50s

bendra takelio trukmė



10s

vieno takelio trukmė



Ši pozicija, kurios neįmanoma nepastebėti, ypač palanki, kai siekiate sudominti visus į Vilnių atvykusius keleivius. Reklama ant durų atkreipia visų į miestą iš bagažo A ir C salių išeinančių keleivių žvilgsnį.

Kiekis: 4 ekranai  
Vieta: Atvykimas C

# LAUKO VAIZDO EKRANAI

## DFE-75-03/04



6833 per dieną

keleivių srautas



0,92x1,65m

Vieno stendo plotas / ekrano matmenys



50s

bendra takelio trukmė



10s

vieno takelio trukmė



Ši pozicija, kurios neįmanoma nepastebėti, ypač palanki, kai siekiate sudominti visus į Vilnių atvykusius keleivius. Reklama ant durų atkreipia visų į miestą iš bagažo A ir C salių išeinančių keleivių žvilgsnį.

Kiekis: 4 ekranai  
Vieta: Atvykimas A

# VAIZDO EKLANAI ANT KOLONŲ

DP-75-01/02/03/04



6833 per dieną

keleivių srautas



0,92x1,65m

ekrano matmenys



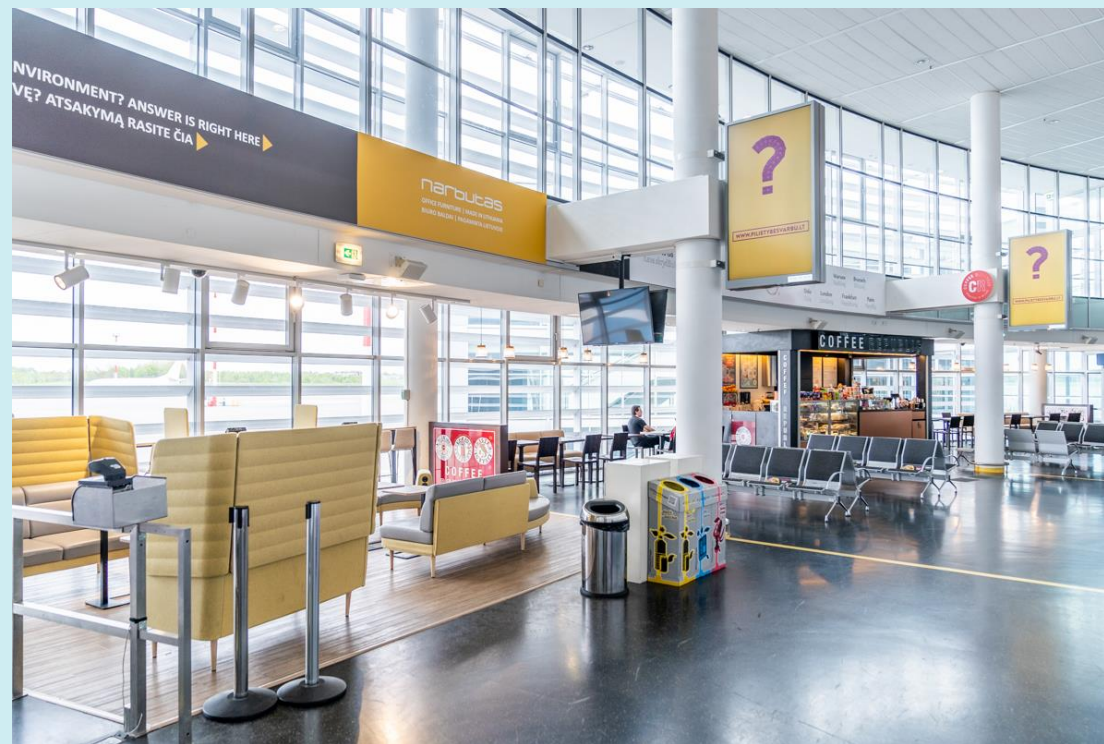
50s

bendra takelio trukmė



10s

vieno takelio trukmė



Sudominkite laipinimo į lėktuvą laukiančius keleivius, skrendančius į Europos miestus. Keleiviai šioje erdvėje skrydžio laukia vidutiniškai 30-60min.

Kiekis: 4 ekranai

Vieta: Išvykimo laukimo salė, A5-A6 laipinimo vartai

# VAIZDO EKLANAI ANT KOLONŲ

## DP-75-05/06/07/08



6833 per dieną

keleivių srautas



10s

vieno takelio trukmė



0,92x1,65m

ekrano matmenys



50s

bendra takelio trukmė



Sudominkite laipinimo į lėktuvą laukiančius keleivius, skrendančius į Europos miestus. Keleiviai šioje erdvėje skrydžio laukia vidutiniškai 30-60min.

Kiekis: 4 ekranai

Vieta: Išvykimo laukimo salė, A1-A2-A3 laipinimo vartai

# VAIZDO EKLANAI ANT KOLONŲ

## DP-75-09/10



6833 per dieną

keleivių srautas



10s

vieno takelio trukmė



50s

bendra takelio trukmė



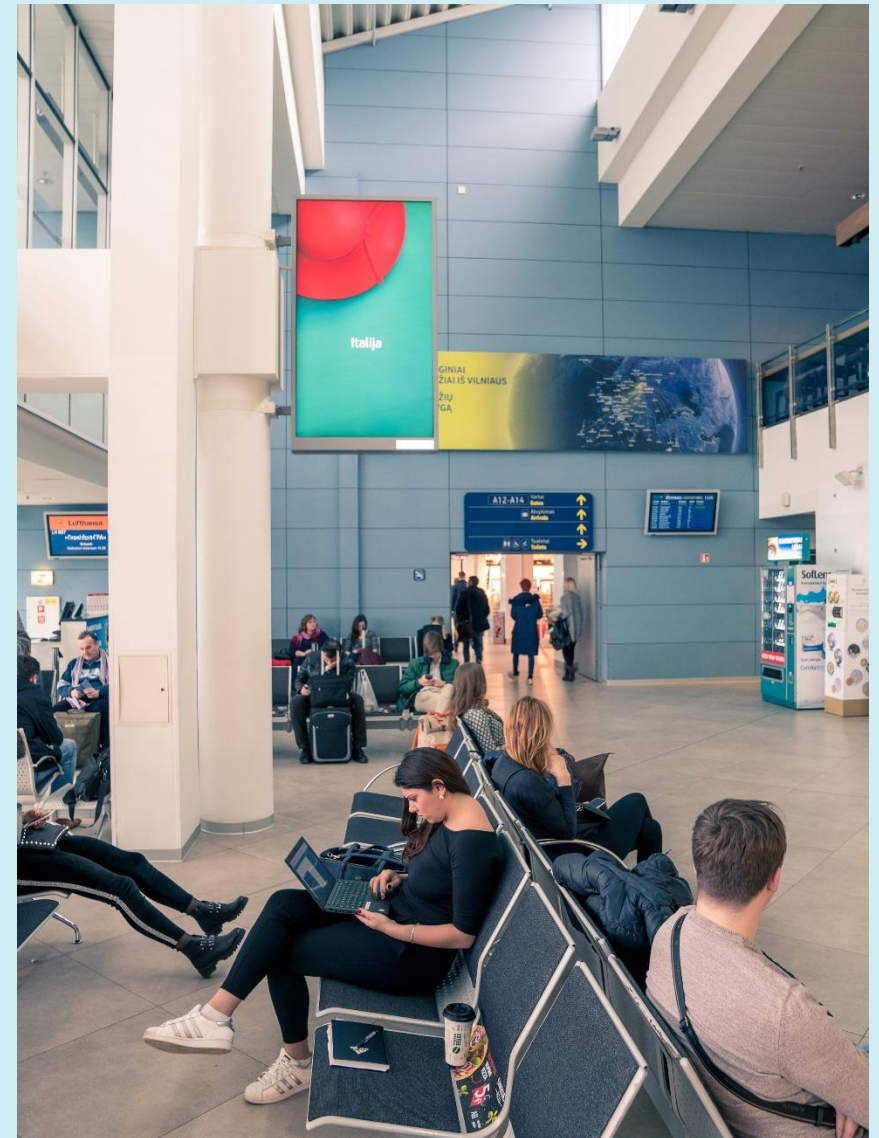
0,92x1,65m

ekrano matmenys

Sudominkite laipinimo į lėktuvą laukiančius keleivius, skrendančius į Europos miestus. Keleiviai šioje erdvėje skrydžio laukia vidutiniškai 30-60min.

Kiekis: 2 ekranai

Vieta: Išvykimo laukimo salė, A11 laipinimo vartai



# VAIZDO EKLANAI ANT KOLONŲ

## DP-75-11/12/13/14



6833 per dieną

keleivių srautas



10s

vieno takelio trukmė



0,92x1,65m

ekrano matmenys



50s

bendra takelio trukmė

Sudominkite laipinimo į lėktuvą laukiančius keleivius, skrendančius į Europos miestus. Keleiviai šioje erdvėje skrydžio laukia vidutiniškai 30-60min.

Kiekis: 4 ekranai

Vieta: Išvykimo laukimo salė, A12-A14 laipinimo vartai



# VAIZDO EKRAMAS ANT KOLONOS

## DP-75-15/16/17



6833 per dieną

keleivių srautas



10s

vieno takelio trukmė



0,92x1,65m

ekrano matmenys



50s

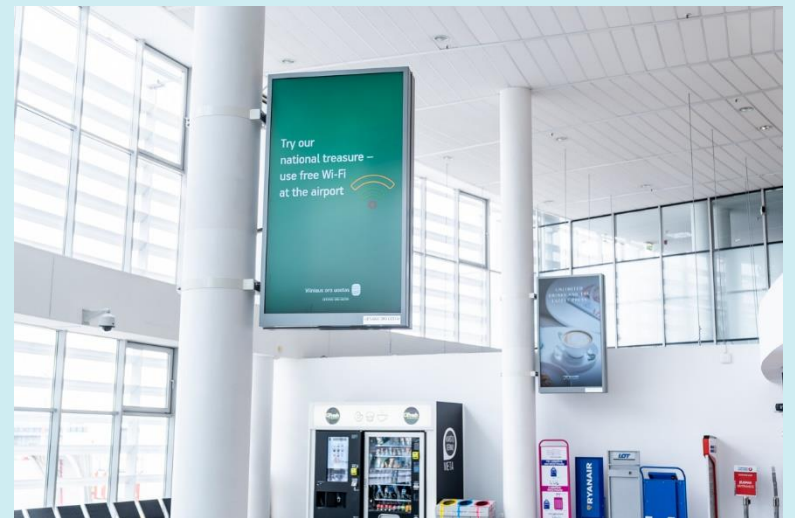
bendra takelio trukmė

Sudominkite laipinimo į lėktuvą laukiančius keleivius, skrendančius į ne šengeno šalių miestus.

Keleiviai šioje erdvėje skrydžio laukia vidutiniškai 30-60min.

Kiekis: 3 ekranai

Vieta: Išvykimo laukimo salė, A10 laipinimo vartai



# VAIZDO EKRAMAS TARP BAGAŽO TAKŲ

DF-VW-01/02



6833 per dieną

keleivių srautas



1,37x2,42m

ekrano matmenys



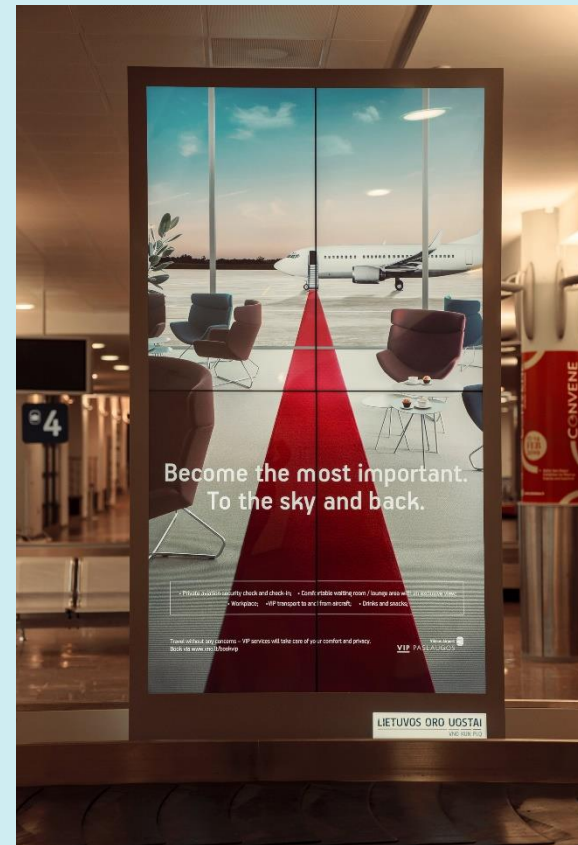
50s

bendra takelio trukmė



10s

vieno takelio trukmė



Reklama šiose pozicijose sutelks visų į Vilnių atvykusių keleivių dėmesį. Laukdami bagažo, šioje salėje keleiviai praleidžia nuo 10 iki 30 minučių.

Kiekis: 2 ekranai

Vieta: Atvykimas, bagažo skyrius, 2 takelis



# VAIZDO EKRAMAS TARP BAGAŽO TAKŲ

DF-VW-03/04



6833 per dieną

keleivių srautas



1,37x2,42m

ekrano matmenys



50s

bendra takelio trukmė



10s

vieno takelio trukmė



Reklama šiose pozicijose sutelks visų į Vilnių atvykusių keleivių dėmesį. Laukdami багаžo, šioje salėje keleiviai praleidžia nuo 10 iki 30 minučių.

Kiekis: 2 ekranai

Vieta: Atvykimas, багаžo skyrius, 3 takelis

# VAIZDO EKRAMAS TARP BAGAŽO TAKŲ

DF-VW-05/06



6833 per dieną

keleivių srautas



1,37x2,42m

ekrano matmenys



50s

bendra takelio trukmė



10s

vieno takelio trukmė



Reklama šiose pozicijose sutelks visų į Vilnių atvykusių keleivių dėmesį. Laukdami багаžo, šioje salėje keleiviai praleidžia nuo 10 iki 30 minučių.

Kiekis: 2 ekranai

Vieta: Atvykimas, багаžo skyrius, 4 takelis

# VAIZDO EKRAMAS TARP BAGAŽO TAKŲ

## DF-VW-07/08



6833 per dieną

keleivių srautas



1,37x2,42m

ekrano matmenys



50s

bendra takelio trukmė



10s

vieno takelio trukmė



Reklama šiose pozicijose sutelks visų į Vilnių atvykusių keleivių dėmesį. Laukdami багаžo, šioje salėje keleiviai praleidžia nuo 10 iki 30 minučių.

Kiekis: 2 ekranai

Vieta: Atvykimas, багаžo skyrius, 5 takelis

# VAIZDO EKRAMAS + SKRAJUČIŲ PLATINIMAS

## DF-LC-01



6833 per dieną

keleivių srautas



10s

vieno takelio trukmė



0,53 x 0,94 m

Ekrano matmenys



50s

bendra takelio trukmė

Jei jums aktualu keleiviams suteikti išsamios informacijos apie produktus ar paslaugas, kuria jie galėtų pasinaudoti jau išvykę iš oro uosto, siūlome kombinuotą paslaugą – vaizdo ekraną su skrajučių platinimo paslauga (tinkami A5/A6 formato skrajutėms). Stenduose integruotos krovimo stotelės.

Vieta: Išvykimas, A12-A14 laipinimo vartai



# VAIZDO EKRAMAS + SKRAJUČIŲ PLATINIMAS

## DF-LC-03



6833 per dieną

keleivių srautas



0,53 x 0,94m

ekrano matmenys



50s

bendra takelio trukmė



10s

vieno takelio trukmė



Jei jums aktualu keleiviams suteikti išsamios informacijos apie produktus ar paslaugas, kuria jie galėtų pasinaudoti jau išvykę iš oro uosto, siūlome kombinuotą paslaugą – vaizdo ekraną su skrajučių platinimo paslauga (tinkami A5/A6 formato skrajutėms). Stenduose integruotos krovimo stotelės.

Vieta: Atvykimas, bagažo salė C

# VAIZDO EKRAMAS + SKRAJUČIŲ PLATINIMAS

## DF-LC-02



6833 per dieną

keleivių srautas



0,53 x 0,94m

ekrano matmenys



50s

bendra takelio trukmė



10s

vieno takelio trukmė



Jei jums aktualu keleiviams suteikti išsamios informacijos apie produktus ar paslaugas, kuria jie galėtų pasinaudoti jau išvykę iš oro uosto, siūlome kombinuotą paslaugą – vaizdo ekraną su skrajučių platinimo paslauga (tinkami A5/A6 formato skrajutėms). Stenduose integruotos krovimo stotelės.

Vieta: Išvykimas, laipinimo vartai A1-A2-A3

# VAIZDO EKRAMAS + SKRAJUČIŲ PLATINIMAS

## DF-LC-04



6833 per dieną

keleivių srautas



10s

vieno takelio trukmė



0,53 x 0,94 m

ekrano matmenys



50s

bendra takelio trukmė

Jei jums aktualu keleiviams suteikti išsamios informacijos apie produktus ar paslaugas, kuria jie galėtų pasinaudoti jau išvykę iš oro uosto, siūlome kombinuotą paslaugą – vaizdo ekraną su skrajučių platinimo paslauga (tinkami A5/A6 formato skrajutėms). Stenduose integruotos krovimo stotelės.

Vieta: Atvykimas, bagažo salė A



# VAIZDO EKRAMAS + SKRAJUČIŲ PLATINIMAS

## DF-LC-05



6833 per dieną

keleivių srautas



0,53 x 0,94m

ekrano matmenys



50s

bendra takelio trukmė



10s

vieno takelio trukmė



Jei jums aktualu keleiviams suteikti išsamios informacijos apie produktus ar paslaugas, kuria jie galėtų pasinaudoti jau išvykę iš oro uosto, siūlome kombinuotą paslaugą – vaizdo ekraną su skrajučių platinimo paslauga (tinkami A5/A6 formato skrajutėms). Stenduose integruotos krovimo stotelės.

Vieta: Atvykimas, A sektorius



# VAIZDO EKRAMAS + SKRAJUČIŲ PLATINIMAS

## DF-LC-06



6833 per dieną

keleivių srautas



0,53 x 0,94m

ekrano matmenys



50s

bndra takelio trukmė



10s

vieno takelio trukmė



Jei jums aktualu keleiviams suteikti išsamios informacijos apie produktus ar paslaugas, kuria jie galėtų pasinaudoti jau išvykę iš oro uosto, siūlome kombinuotą paslaugą – vaizdo ekraną su skrajučių platinimo paslauga (tinkami A5/A6 formato skrajutėms). Stenduose integruotos krovimo stotelės.

Vieta: Atvykimas, C sektorius

# VAIZDO EKRAMAS + SKRAJUČIŲ PLATINIMAS

## DF-LC-07



6833 per dieną

keleivių srautas



0,53 x 0,94m

ekrano matmenys



50s

bendra takelio trukmė



10s

vieno takelio trukmė



Jei jums aktualu keleiviams suteikti išsamios informacijos apie produktus ar paslaugas, kuria jie galėtų pasinaudoti jau išvykę iš oro uosto, siūlome kombinuotą paslaugą – vaizdo ekraną su skrajučių platinimo paslauga (tinkami A5/A6 formato skrajutėms). Stenduose integruotos krovimo stotelės.

Vieta: Atvykimas, B sektorius

# VAIZDO EKRAMAS IŠVYKIMO SALĖJE

DFE-75-05/06



6833 per dieną

keleivių srautas



10s

vieno takelio trukmė



0,92x1,65 m

ekrano matmenys



50s

bendra takelio trukmė



Patraukite iš Šengeno šalių atvykusių keleivių dėmesį. Stendas matomas einant link šiaurinės atvykimo galerijos bagažo atidavimo salės. Matomumas ~ 50% visų atvykusių keleivių iš Šengeno šalių.

Vieta: Išvykimo laukimo salė, šiaurinė galerija (A1-A2-A3 laipinimo vartai)

# VAIZDO EKCRANAS IŠVYKIMO SALEJĖ

DFE-75-05/06



6833 per dieną

keleivių srautas



10s

bendra takelio trukmė



0,92 x 1,65m

ekrano matmenys



50s

bendra takelio trukmė

Patraukite iš Šengeno šalių atvykusių keleivių dėmesį. Stendas matomas einant link pietinės atvykimo galerijos bagažo atidavimo salės. Matomumas ~ 50% visų atvykusių keleivių iš Šengeno šalių.

Vieta: Išvykimo laukimo salė, pietinė galerija (A12-A14 laipinimo vartai)



# VAIZDO EKRAMAS IŠVYKIMO SALĖJE

DF-VW-07/08



6833 per dieną

keleivių srautas



0,92x1,65m

ekrano matmenys



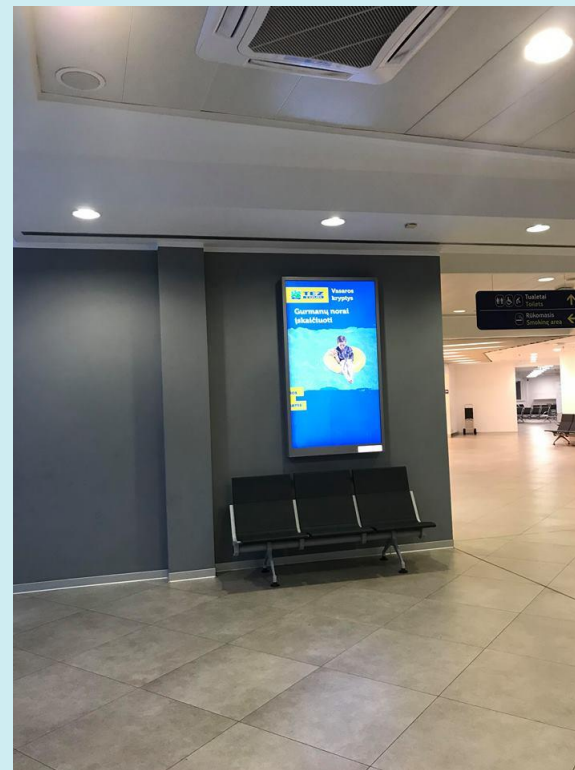
50s

bendra takelio trukmė



10s

vieno takelio trukmė



Sudominkite laipinimo į lėktuvą laukiančius keleivius, skrendančius į Europos miestus. Keleiviai šioje erdvėje skrydžio laukia vidutiniškai 30-60min.

Vieta: Ne šengeno zona, A8/1 laipinimo vartai

# TEKSTILINĒS ŠVIESDĒŽĒS

# SIENINIS STENDAS

LB-06-01



6833 per dieną

keleivių srautas



6,00x1,50 m

vieno stendo plotas / matmenys



Geriausiose išvykimo salių lokacijose esantys dideli sieniniai stendai atkreips jūsų tikslinės auditorijos dėmesį.

Vieta: Išvykimo laukimo salė, koridorius link A1-A3 laipinimo vartų

# SIENINIS STENDAS

LB-06-02



6833 per dieną

keleivių srautas



6,00x1,50 m

vieno stendo plotas / matmenys



Geriausiose išvykimo salių lokacijose esantys dideli sieniniai stendai atkreips jūsų tikslinės auditorijos dėmesį.

Vieta: Išvykimo laukimo salė, A11 laipinimo vartai



# SIENINIS STENDAS

LB-03-01



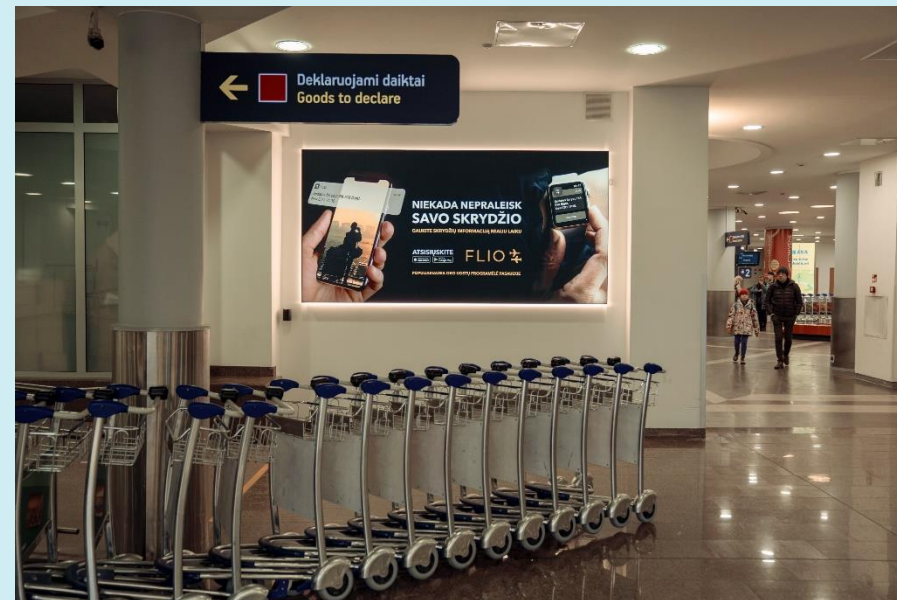
6833 per dieną

keleivių srautas



3,00x1,50 m

stendo matmenys



Reklama šiose pozicijose sutelks visų į Vilnių atvykusių keleivių dėmesį. Laukdami bagažo, šioje salėje keleiviai praleidžia nuo 10 iki 30 minučių.

Vieta: Atvykimas, bagažo atsiėmimo salė

# SIENINIS STENDAS

LB-03-02



6833 per dieną

keleivių srautas



3,00x1,50 m

vieno stendo plotas / matmenys



Geriausiose išvykimo salių lokacijose esantys dideli sieniniai stendai atkreips jūsų tikslinės auditorijos dėmesį.

Vieta: Išvykimo laukimo salė, koridorius link A12-A14 laipinimo vartų

# SIENINIS STENDAS

LB-03-03



6833 per dieną

keleivių srautas



3,00x1,50 m

vieno stendo plotas / matmenys



Geriausiose išvykimo salių lokacijose esantys dideli sieniniai stendai atkreips jūsų tikslinės auditorijos dėmesį.

Vieta: Išvykimo laukimo salė, koridorius link A1-A3 laipinimo vartų

# LIPDUKAIS PRIEŠAIS IŠVYKIMO DURIS



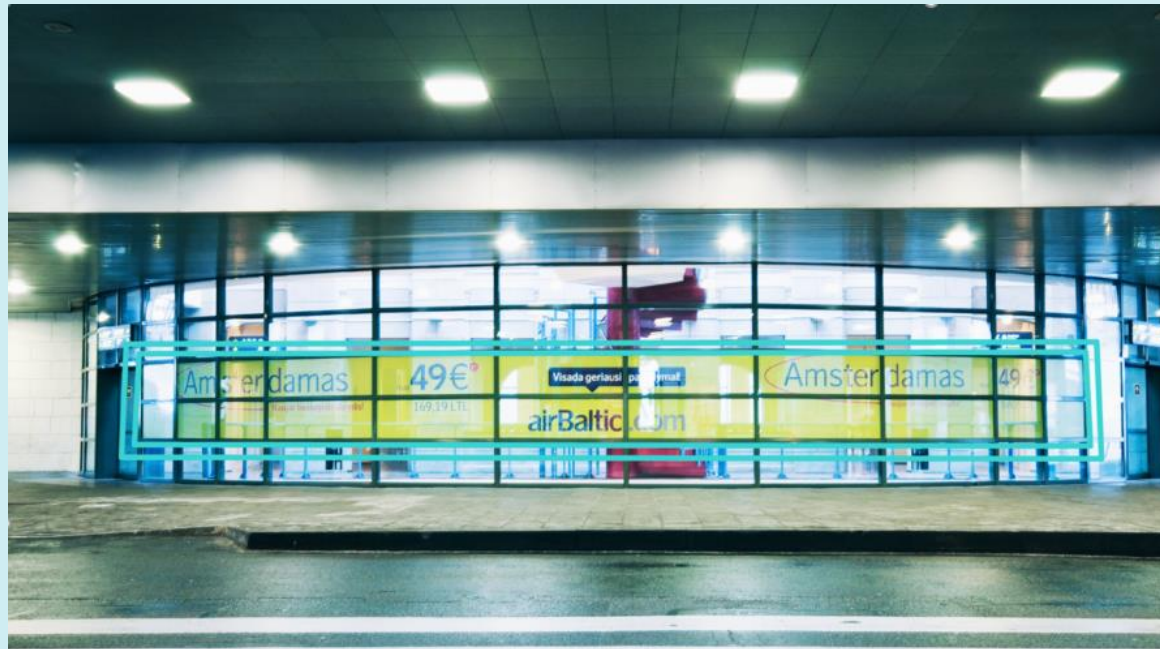
6833 per dieną

keleivių srautas



12,40x1,22 m

vieno stendo plotas / matmenys



Geriausiose išvykimo salių lokacijose esantys dideli sieniniai stendai atkreips jūsų tikslinės auditorijos dėmesį.

Vieta: priešais Išvykimo terminalą

# REKLAMINĖS VĒLIAVOS



6833 per dieną

keleivių srautas



3,00x6,00 m

vieno tento matmenys



Pagrindinėje išvykimo salėje esantys tentai atkreips visų Išvykstančiųjų dėmesį.

Vieta: bendra Išvykimo salė

# REKLAMA „FAST TRACK“ SAUGUMO PATIKROJE



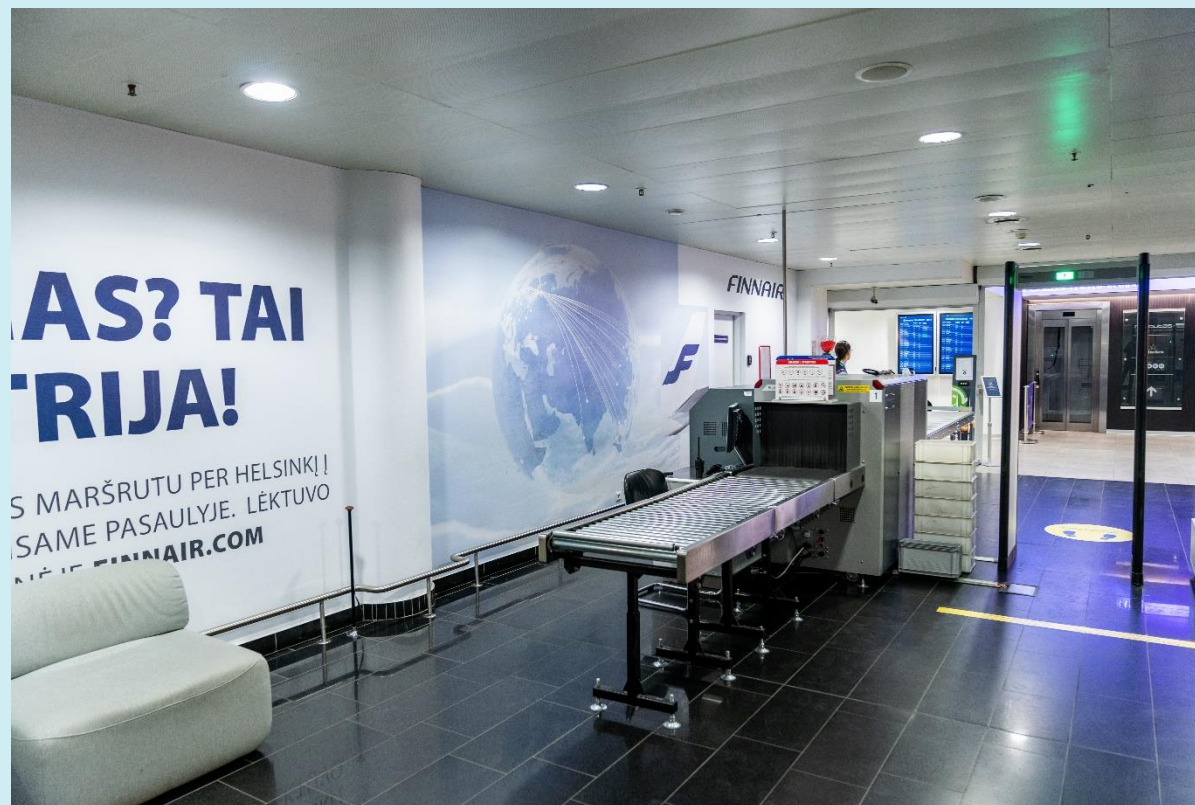
6833 per dieną

keleivių srautas



10,00x3,20 m

Sienos plotas



Vieta: greitoji aviacinė saugumo patikra (angl. Fast Track)

# REKLAMA ANT REGISTRACIJOS STALŲ



6833 per dieną

keleivių srautas



1,85x1,05m

vieno stalo matmenys



Geriausiose išvykimo salių lokacijose esantys standai (registracijos stalai, ties kuriais formuojamos keleivių eilės) atkreips jūsų tikslinės auditorijos dėmesį.

Vieta: Išvykimo laukimo salės (laipinimo vartai A1, A4, A5, A6, A7, A8/1, A8/2, A10, A12)

# REKLAMA ANT KĖDŽIŲ



6833 per dieną

keleivių srautas



0,30x0,20m

vieno lipduko matmenys



Vieta: Išvykimo laukimo salės (laipinimo vartai A1-A14).



# STENDAI GALERIJOSE



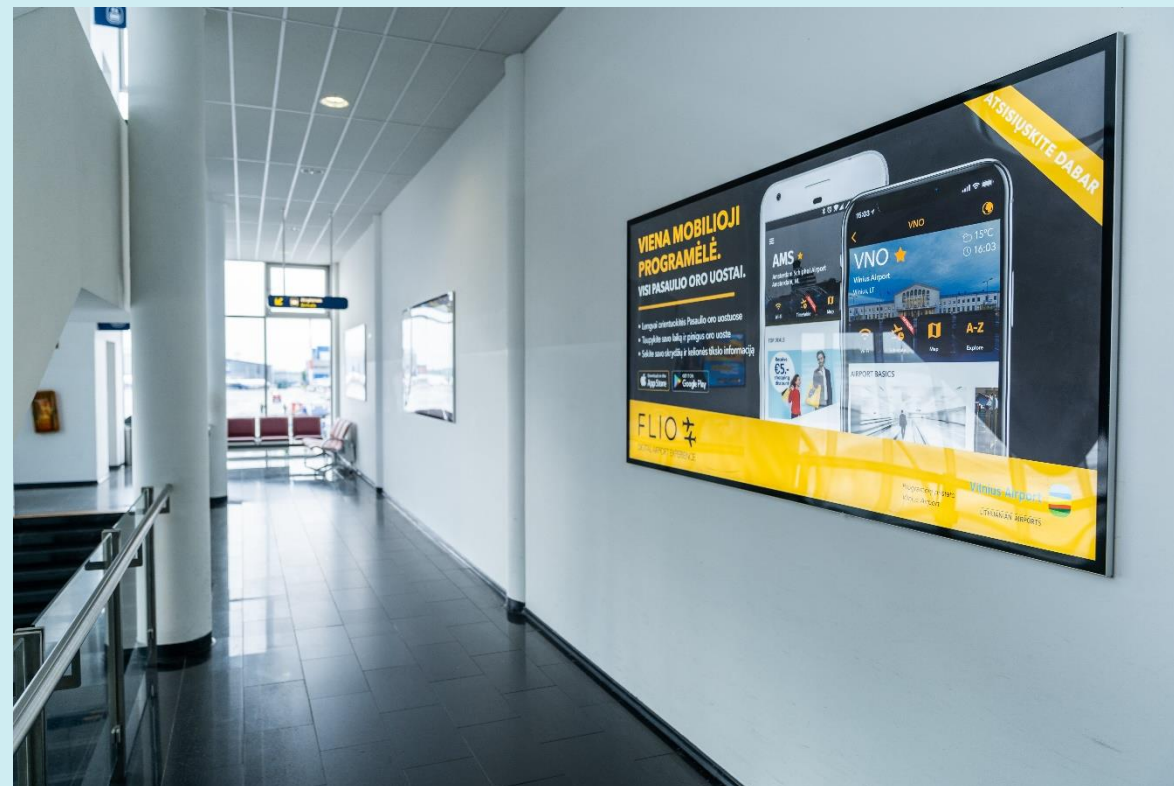
6833 per dieną

keleivių srautas



2,40x1,15m

vieno stendo matmenys



Ši pozicija ypač palanki, kai siekiate sudominti visus į Vilnių atvykusius keleivius. Reklama ant durų atkreipia visų į miestą iš bagažo A ir C salių išeinančių keleivių žvilgsnį.

Vieta: koridorius link bagažo atsiėmimo skyriaus (Atvykimas)

# STENDAI GALERIJOSE



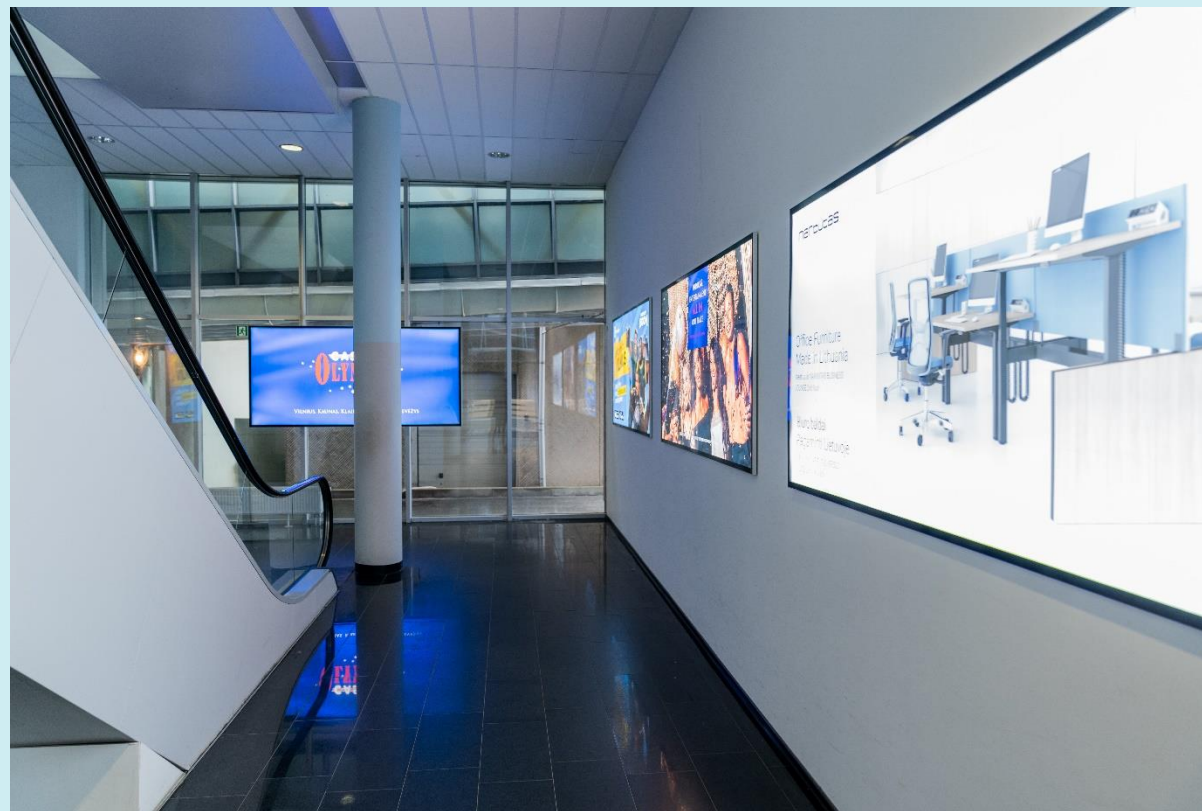
6833 per dieną

keleivių srautas



2,4x1,15m

vieno stendo matmenys



Ši pozicija ypač palanki, kai siekiate sudominti visus į Vilnių atvykusius keleivius. Reklama ant durų atkreipia visų į miestą iš bagažo A ir C salių išeinančių keleivių žvilgsnį.

Vieta: koridorius link bagažo atsiėmimo skyriaus (Atvykimas)

# REKLAMA ANT VEŽIMĖLIŲ



6833 per dieną

keleivių srautas



0,30x0,28 m

Reklaminio lipduko matmenys



Vieta: Atvykimas (parkavimosi aikštelės), Išvykimas (bendroji išvykimo salė)

# REKLAMA ANT LIFTO



6833 per dieną

keleivių srautas



~14 kv.m.

vieno stendo plotas / matmenys



Ši pozicija, kurios neįmanoma nepastebėti, ypač palanki, kai siekiate sudominti visus į Vilnių atvykusius keleivius. Reklama ant durų atkreipia visų į miestą iš bagažo A ir C salių išeinančių keleivių žvilgsnį.

Vieta: Atvykimo laukimo salė A

# REKLAMINIS STENDAS



3416 per dieną

keleivių srautas



10,00x3,2m

stendo plotas



Ši pozicija ypač palanki, kai siekiate sudominti visus į Vilnių atvykusius keleivius. Reklama ant durų atkreipia ką tik į miestą atvykusių keleivių žvilgsnį.

Vieta: Atvykimas, koridorius link bagažo atsiėmimo salių

# REKLAMA ANT ĮLAIPINIMO RANKOVIŲ



6833 per dieną

keleivių srautas



6,00x2,00 m

Vienos rankovės išmatavimai



Pasitikite miesto gyventojus ir svečius su įvaizdine reklama ant keleivių laipinimo rankovių, matoma tiek Atvykstantiems, tiek Išvykstantiems keleiviams.

Vieta: Vilniaus oro uosto aerodrome

Kiekis: 6 vnt.

# REKLAMINIS WI-FI BANERIS



~112 000 per mėnesį  
vartotojų skaičius

Telia LT LTE 11:40  
wifi.ltou.lt  
Free WiFi Vilnius Airport

< > Log In Cancel

Gjensidige

Get a 3€ code  
ride with BOLT:  
fill in a form!

for a  
just quickly

Promo code will be valid only in Lithuania

Press **CONNECT**, to agree WiFi [Terms & Conditions](#)

**CONNECT**

If you experience issues connecting to the internet, please  
call [+370 612 44442](tel:+37061244442)

**Free Wi-Fi**  
courtesy of

**G!** Gamelnsight

A Leading European  
Mobile Game Company Based in Vilnius

**GUNS OF BOOM**

GET IT ON  
Google Play

Download on the  
App Store

connect and download our games

Please review and accept  
our [Terms & Conditions](#) for access to Wi-Fi

**CONNECT**

If you experience issues connecting  
to the internet, please call  
**+370 612 44442**

Jūsų sukurtas reklaminis klipas bus rodomas visiems Vilniaus oro uosto keleiviams, prisijungusiems prie Vilniaus oro uosto nemokamo Wi-Fi (Free Wi-Fi Vilnius Airport).

Vieta: Išvykimo ir Atvykimo terminalai

Pasiekiamumas (1 mėn. vidutinis prisijungusiųjų skaičius, 2019 m. I ketv. duomenys): 112 000

# REKLAMINIS KOLONŲ APIPAVIDALINIMAS



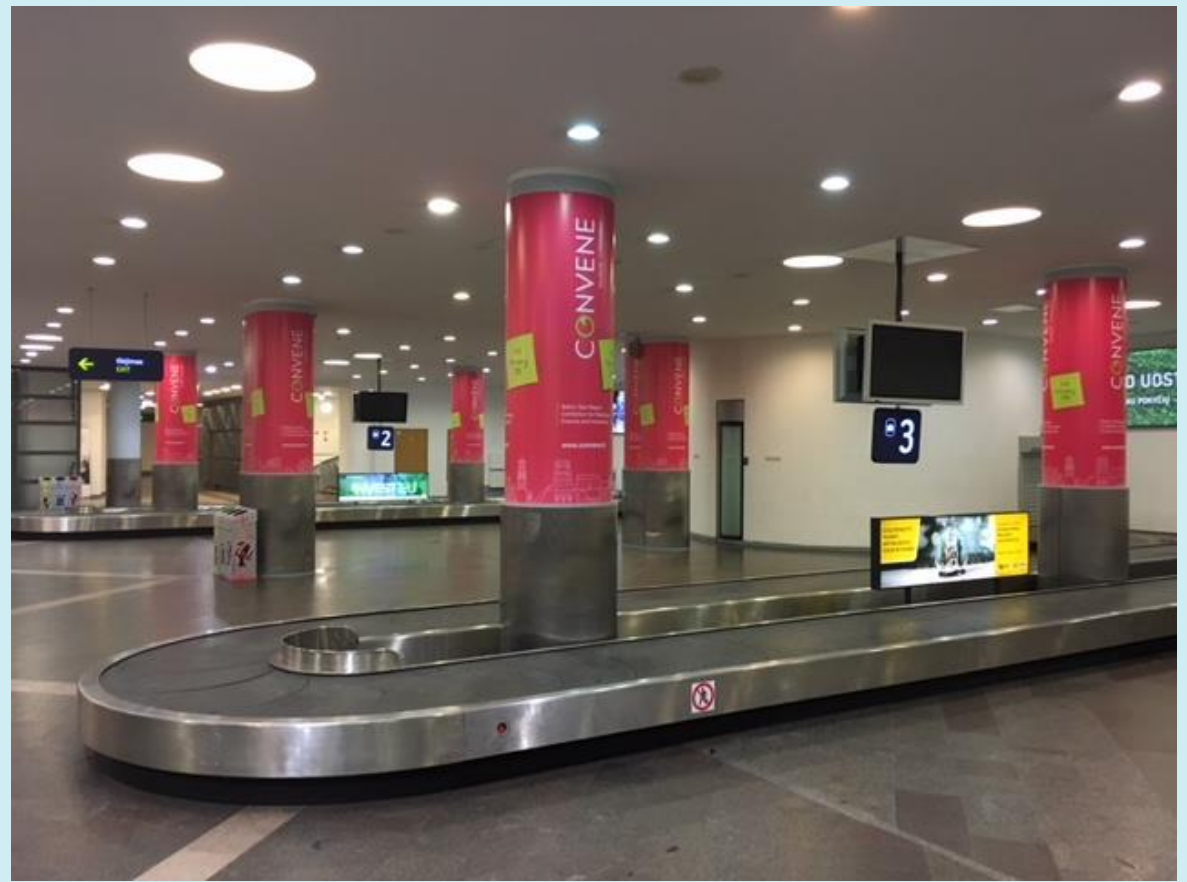
6833 per dieną

keleivių srautas



~13kv.m

vieno stendo plotas / matmenys



Ši pozicija ypač palanki, kai siekiate sudominti visus į Vilnių atvykusius keleivius. Reklama ant durų atkreipia visų į miestą iš bagažo A ir C salių išeinančių keleivių žvilgsnį.

Vieta: bagažo atsiėmimo salė



# LIPDUKAI ANT CHECK-IN STALŲ



6833 per dieną

keleivių srautas



0,90x1,00m

vieno stendo matmenys



Vieta: bendroji Išvykimo salė  
Kiekis: 16 vnt. check-in stalų reklaminis apipavidalinimas

# AUTOMOBILIO EKSPOZICIJA



6833 per dieną

keleivių srautas



~20 kv.m

vieno stendo plotas / matmenys



Vieta: Išvykimo laukimo salė, koridorius link A1-A3 laipinimo vartų.

# KONTAKTAI

## Reklamos pardavimai

Švitrigailos 11A, Vilnius LT-03228

Mob.: +370 640 68777

Mob.: +370 630 80222

Mob.: +370 631 21777

Mob.: +370 605 05508

El. paštas: [info@owexx.com](mailto:info@owexx.com)

Svetainės:

[www.reklaminiaiplotai.lt](http://www.reklaminiaiplotai.lt)

[www.owexx.lt](http://www.owexx.lt)

[www.2go.lt](http://www.2go.lt)

**OWEXX**<sup>®</sup>